

# Saltnex

## Manual til blandeanlæg (side 1)

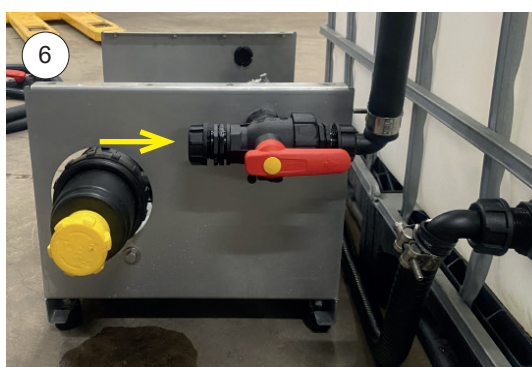


Påfyldning af salt foregår nemt og uden spild via tankens top, som er afskærmet med en kasse i rustfri stål. Fyld altid blandeanlægget med vand inden du påfylder salt.

### Kom godt i gang - forbind tank og pumpe/filterkasse

1: Monter den korte slange i bunden af tanken og på den 3-vejsventil, som er koblet til filtret (foto 3, røde pile). Denne slange suger væske ud af tanken og ind i filtret.

2: Monter den lange slange på pumpens 3-vejsventil og på toppen af tanken (foto 4 og 5, gule pile). Denne slange pumper væske ind i tanken igen.



### Vigtig information om korrekt installation og betjening

For at sikre optimal drift og undgå skader på blandeanlægget er det afgørende, at anlægget installeres og betjenes korrekt.

#### Blandeanlæggets dele

Anlægget består af en 1000 liter blandetank. På den er der monteret en skærmbokse, som sikrer nem påfyldning af salt. Blandeanlægget består desuden af et eksternt pumpe/filtersystem (foto 3), som skaber cirkulation i tanken.

#### Nem tilkobling

Tilkoblingen sker via to slanger, som varierer i længden. Den korte suger væsken ud af tanken, og den lange pumper væsken ind igen. Pumpe/filtersystemet tilsluttes 230V AC-kontakt. Pumpen må maks. køre 4 timer ad gangen.

#### Først vand, så salt

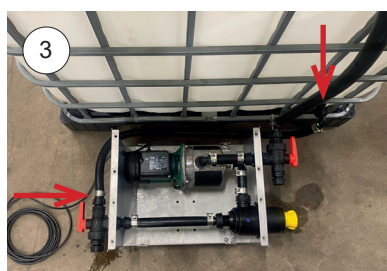
Fyld altid vand i tanken inden påfyldning af salt. Pumpen startes, når saltet har lagt sig på bunden af tanken, og 3-vejsventilerne er åbne. Vandet i tanken pumpes nu kontinuerligt rundt, mens salt og vand blandes.

#### Flydebold og sugesystem

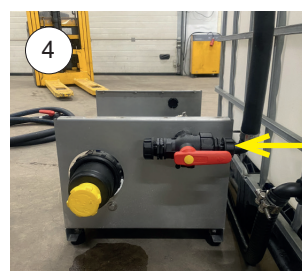
Blandeanlægget er konstrueret med en flydebold i tanken, som holder sugeslangen oppe i den øverste del af væsken. Det sikrer, at det er den klare saltopløsning, og ikke rent salt, der suges ind i pumpen. Opløsningen pumpes derefter ned i bunden af tanken og cirkulerer opad. Denne cirkulation sørger for, at saltet gradvist opløses i vandet.

#### Saltlage til glatførebekæmpelse

Vi anbefaler en saltlage på 20-23% til glatførebekæmpelse. Mål koncentrationen med dit refraktometer. Overdosering af salt bliver til saltkrystaller, der stopper filtret og forhindrer cirkulation. Det kan medføre pumpe-skader. Tjek derfor blandingsforhold i blandetabellen på bagsiden.



Forbind bunden af tanken og 3-vejsventilen i venstre side af pumpe/filterkasse med den korte sugeslange (røde pile).



Pumpe/filtersystemet set fra højre side (billede 4), samt tankens top (billede 5). Den lange pumpe-slange monteres på pumpe/side 3-vejsventil og toppen af tanken (gule pile).



### Korrekt ventilposition

Det er vigtigt, at 3-vejsventilerne står rigtigt, mens væsken blandes. Når pumpen kører, skal der være fri gennemstrømning mellem tank og pumpe/filtersystem. Hvis ventilerne er lukket, kan der skabes overtryk, og derved kan slange og pumpe tage skade. Når saltet er opløst, kan du slukke for pumpen og lukke for ventilerne.

På 3-vejsventilens røde håndtag er der en pil. Den vej, som pilen peger, er den retning hvortil, der er åbent.

#### Fra blandeanlæg til multisprayer, reservetank eller lign.

3-vejsventilen i pumpe/side (foto 6, gul pil) bruges også ved overførsel af væske fra blandeanlægget. Skru overførselslange på og drej ventilen.

# Saltnex

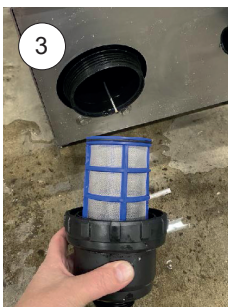
## Manual til blandeanlæg (side 2)



1. Drej den gule prop og træk.



2. Omløber skrues af.



3. Filterindsats trækkes ud og rengøres.

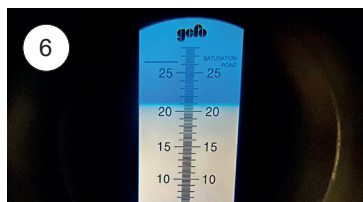


Foto 5 viser refraktometer og pipette. På foto 6 kigger vi ind i refraktometret og aflæser lagens koncentration.

### Saltlage på 20-23%

Blandetabellen til højre viser hvor meget salt, du skal bruge for at opnå en effektive saltlage.

Når salten er opløst, suger du en dråbe op med pipetten og placerer den i refraktometret. Kig ind og aflæs koncentrationen. Saltlagen er mest effektiv, når den er mellem 20 og 23%.

### Filter og rensning

Filtret optager væskens urenheder, så væsken er skånsom for både pumpe og multisprayer. Hvis filtret er tilstoppet, fungerer blandeanlægget ikke optimalt, og det kan medføre pumpe-skader. Tjek derfor altid filteret inden opstart.

#### Skil og rens

1. Drej den gule prop og tag den ud. Herved lukkes ventilen, så væsken ikke løber ud af pumpe og tank. Det er dog helt naturligt, at det drypper lidt, når proppen tages ud.
2. Skru omløber af.
3. Træk filterindsatsen ud.
4. Skil alle delene og skyl dem for urenheder under rindende vand.
5. I filterindsatsen er der 'O-ringe', så vær opmærksom på at skru 'lige på' ved genmontering.

### Blandetabel til 23% saltopløsning

Færdig mængde saltlage (liter)	Vand (liter)	Salt (kg)
100	92	23
200	184	46
300	276	69
400	368	92
500	460	115
600	553	138
700	645	161
800	736	184
900	828	207
1000	920	230

## 8 hurtige (men vigtige)

1. Fyld vand på tanken og tilsæt derefter salt. Start pumpen, når saltet ligger på bunden.
2. Kontrollér at der er tydelig cirkulation i tanken, når pumpen kører. Kig i tanken.
3. Undgå overdosering - tjek blandedebellen og koncentration med refraktometret.
4. Cirkulér ikke længere end nødvendigt - dog maks. 4 timer.
5. Rens filteret regelmæssigt for at sikre fri cirkulation.
6. Brug kun ren og kvalitetssikret salt - undgå salt med småsten og urenheder.
7. Rengør system og tank som en del af almindelig vedligeholdelse.
8. Ved tvivl - kontakt Saltnex eller din forhandler.



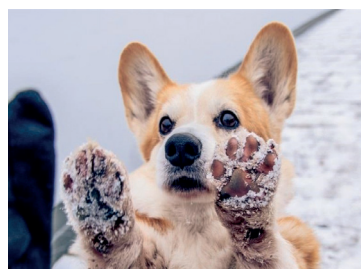
Videoguide til samling af blandeanlæg



Undgå saltaflejring på gulv



Undgå sveden beplantning



Undgå smertefulde revner på poter



Undgå korrosion af matriel